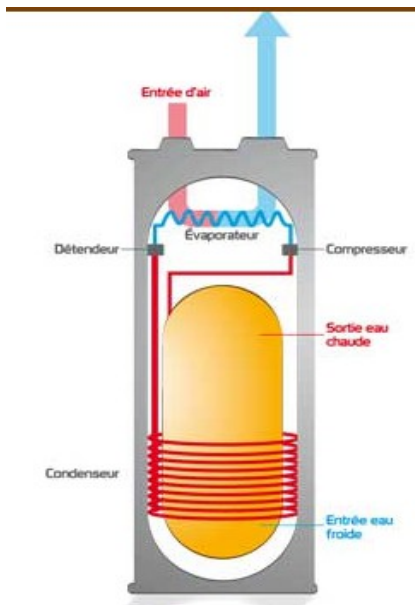


Le chauffe eau thermodynamique

Principe

La pompe à chaleur située à l'intérieur du chauffe capte l'air ambiant puis le recrache. Cette pompe à chaleur d'un COP de 3,6 permet de chauffer en partie l'eau sanitaire



Ce ballon alimente ensuite les points de puisage en eau chaude sanitaire. Quand le ballon n'a plus assez de chaleur, la pompe à chaleur se remet en marche, ou la résistance d'appoint comme un chauffe eau classique.

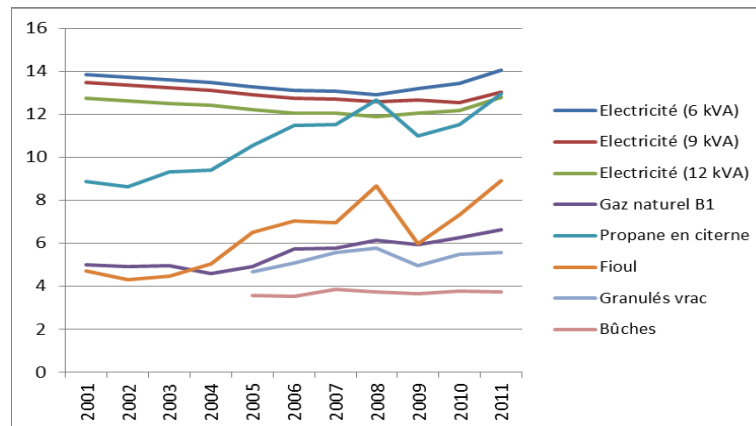
Écologie

On peut choisir une marche écologique n'utilisant que la pompe à chaleur. La part d'énergie utilisée diminue alors significativement les émissions de CO₂.

Économies

- Crédit d'impôt de 30 % à partir du 1er septembre

L'apport de la pompe à chaleur permet de diviser par 3,6 la part d'électricité consommée par le chauffe eau.



Estimation des économies par rapport à un chauffe eau traditionnel pour une famille de 4 personnes

Type de chauffe eau	Chauffe eau électrique	Chauffe eau solaire + résistance
Besoin annuel pour (Kwh)	4000	
Apport pompe à chaleur (70 %)		1200
Coût annuel €	520 €	156 €
Économie annuelle (€)		364€